

Kombi-Ableiter Typ 1+2

Combined lightning current and surge arrester type 1+2

P-ZP B / P-ZP Ph

P-ZP B / P-ZP Ph

Bezeichnung Type	Bestell-Nr. Order-no.	Netzform Mains system	Spannungsabgriff Load contact
P-ZP B 3	336 130	TN-C	<input type="checkbox"/>
P-ZP Ph 3	337 133	TN-C	<input checked="" type="checkbox"/>
P-ZP B 3+1	336 140	TN-S / TT	<input type="checkbox"/>
P-ZP Ph 3+1	337 143	TN-S / TT	<input checked="" type="checkbox"/>

Sicherheitshinweise

Das Gerät darf nur in einwandfreiem Zustand eingebaut werden und muss vor dem Einbau auf Beschädigung oder andere Mängel geprüft werden. Das Öffnen oder sonstiger Geräteeingriff führt zum Erlöschen sämtlicher Gewährleistungen. Der Einbau darf nur von einer Elektrofachkraft unter Berücksichtigung der DIN-VDE-Bestimmungen durchgeführt werden. Der Mindestabstand des SPD zu einer geerdeten, leitfähigen Oberfläche auf der das SPD installiert werden kann, beträgt 0 mm. Die anzuschließenden Zuleitungen sollen so kurz wie möglich gehalten werden.

Safety regulations

Only install a device that is in perfect condition. Inspect the device for damages or other defects. Opening or any other damage to the device will cancel the warranty. The device may be installed only by an authorized electrician in compliance with IEC regulations and national standards. The minimum distance of the SPD to any earthed conductive surface on which the SPD can be installed is 0 mm. Connecting conductors shall be kept as short as possible.

Zubehör (im Lieferumfang enthalten)

- Leerplatzabdeckung für Geräteschlitz
- Aderendhülse für Anschluss Spannungsabgriff

Accessories (within the scope of supply)

- Blanking cover for device slot
- Ferrule for load contact connection

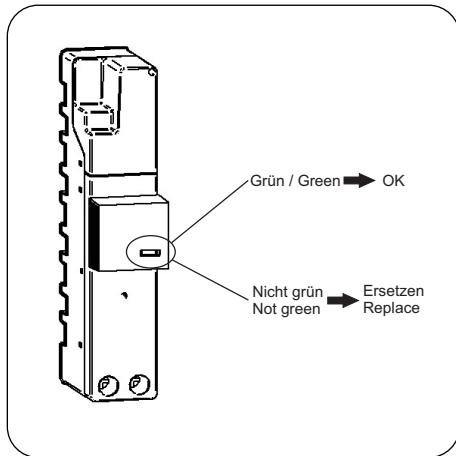
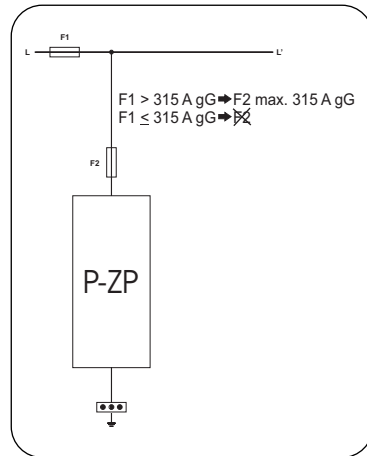
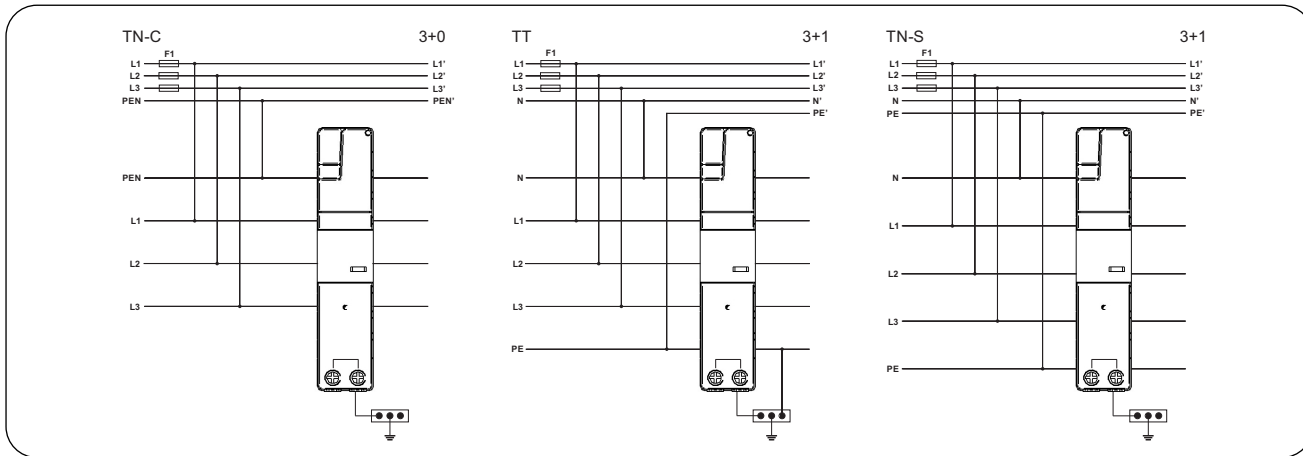
Technische Daten				
Bestell-Nr.	337 133	337 143	336 130	336 140
Nennspannung L-(PE)N	230 V~			
Höchste Dauerspannung L-(PE)N	300 V~	300 V~ / 305 V~ [N-PE]	300 V~	300 V~ / 305 V~ [N-PE]
Blitzstoßstrom (10/350 µs) / Pol	12,5 kA	12,5 kA / 50 kA [N-PE]	7,5 kA	7,5 kA / 30 kA [N-PE]
Spezifische Energie / Pol	39 kJ/Ω	39 kJ/Ω	14 kJ/Ω	14 kJ/Ω
Nennableitstoßstrom (8/20 µs) / Pol	20 kA	20 kA / 80 kA [N-PE]	20 kA	20 kA / 80 kA [N-PE]
Max. Ableitstoßstrom (8/20 µs) / Pol	50 kA	50 kA / 100 kA [N-PE]	50 kA	50 kA / 100 kA [N-PE]
Schutzpegel L-PE	< 1,5 kV	-	< 1,5 kV	-
Schutzpegel L-N / N-PE	-	< 1,5 kV / < 1,5 kV	-	< 1,5 kV / < 1,5 kV
Max. Vorsicherung	315 A gG			
Kurzschlussfestigkeit	25 kA			
Betriebstemperaturbereich	- 40 °C ... + 85 °C			
Schutzart nach EN 60529	IP 20 / IP 40 mit angebrachter Abdeckung			
Gehäusewerkstoff	Thermoplast, UL 94 V-0			
Anschlussquerschnitt	max. 35 mm² ein-/mehrdrähtig / 25 mm² feindrähtig			
Anzugsdrehmoment	PH2 - 4,5 Nm			
Montage	40 mm Sammelschiene			
Einbauort	Innenraum			
Ansprechzeit	< 100 ns			
Folgestrom L-PE(N)	kein I _f			
Folgestromlöschfähigkeit N-PE	-	100 A _{eff}	-	100 A _{eff}
Thermische Abtrennvorrichtung	Ja			
Schutzleiterstrom	< 5 µA			
Anzahl der Ports	1			
TOV-Festigkeit	442 V / 120 min			
TOV-Festigkeit N-PE	-	1200 V / 200 ms	-	1200 V / 200 ms
Prüfnorm	EN 61643-11			
Zulassung	VDE			

Technical data				
Order-no.	337 133	337 143	336 130	336 140
Nominal voltage	230 V~			
Max. continuous operating voltage L-(PE)N	300 V~	300 V~ / 305 V~ [N-PE]	300 V~	300 V~ / 305 V~ [N-PE]
Lightning impulse current (10/350 µs) / pole	12,5 kA	12,5 kA / 50 kA [N-PE]	7,5 kA	7,5 kA / 30 kA [N-PE]
Specific energy / pole	39 kJ/Ω	39 kJ/Ω	14 kJ/Ω	14 kJ/Ω
Nom. discharge current (8/20 µs) / pole	20 kA	20 kA / 80 kA [N-PE]	20 kA	20 kA / 80 kA [N-PE]
Max. discharge current (8/20 µs) / pole	50 kA	50 kA / 100 kA [N-PE]	50 kA	50 kA / 100 kA [N-PE]
Voltage protection level L-PE	< 1,5 kV	-	< 1,5 kV	-
Voltage protection level L-N / N-PE	-	< 1,5 kV / < 1,5 kV	-	< 1,5 kV / < 1,5 kV
Max. backup fuse	315 A gG			
Short-circuit current rating	25 kA			
Operating temperature range	- 40 °C ... + 85 °C			
Protection class according to EN 60529	IP 20 / IP 40 in combination with cover			
Housing material	Thermoplastic, UL 94 V-0			
Cross section for connection	max. 35 mm² single-core/stranded / 25 mm² finely-stranded			
Torque	PH2 - 4.5 Nm			
Mounting	40 mm busbar system			
Location category	Indoor			
Response time	< 100 ns			
Follow current L-PE(N)	no I _f			
Follow current interrupt rating N-PE	-	100 A _{RMS}	-	100 A _{RMS}
Thermal disconnecter	Yes			
Residual current	< 5 µA			
Number of ports	1			
TOV withstand	442 V / 120 min			
TOV withstand N-PE	-	1200 V / 200 ms	-	1200 V / 200 ms
Test standard	EN 61643-11			
Approval	VDE			

Anschluss Connection

Vorsicherung Backup fuse

Funktionsanzeige Function display

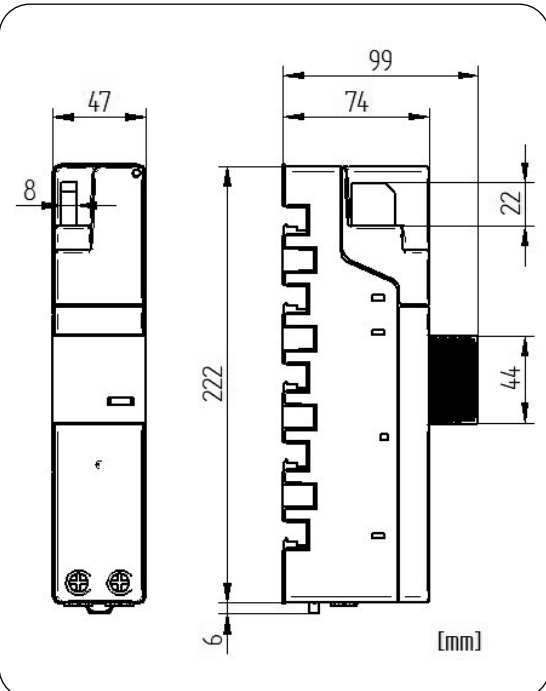
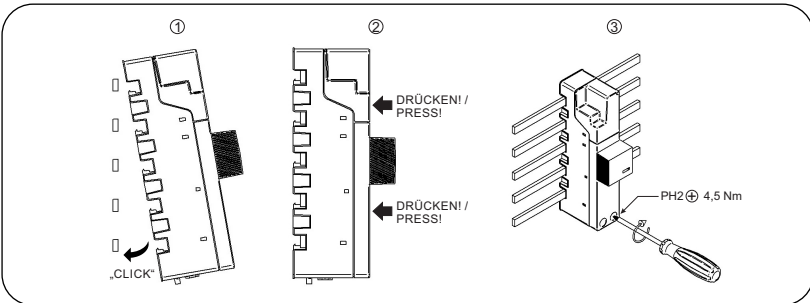


Koordination Coordination

Installation

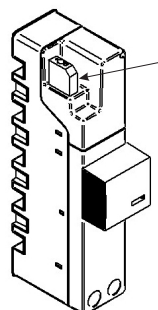
Abmessungen Dimensions

SPD	LPZ	Bezeichnung Type	Leitungslänge Cable length	
T1 + T2	0 _A -2	P-ZP	≥ 5 m	Koordiniert Coordinated
T1 + T2	0 _A -2	P-HMS 280	≥ 5 m	
T2	0 _B /1-2	P-VMS 280	≥ 5 m	
T3	2-3	P-DA	≥ 5 m	



Spannungsabgriff Load contact

Demontage Uninstallation



- Spannungsabgriff / Load contact:
- Nennstrom / Rated current → 20 A
- Max. lastseitige Vorsicherung / max. load side backup fuse → 20 A gG
- Anschlussart / Connection type → Push In
- Anschlussquerschnitt / Cross section for connection → 10 AWG / 4 mm²
- Abisolierlänge / Stripping length → 16 mm

